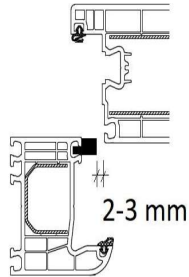
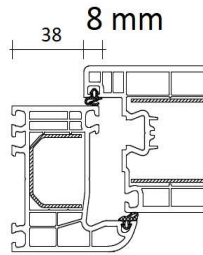


## AVSTANDER

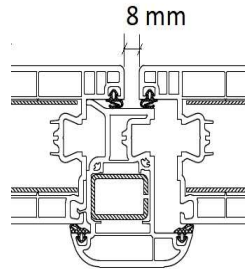
Avstand mellom ramme og sluttstykke kan ikke være større enn 3 mm.



Ramme skal dekke karm med 8 mm overlegg.

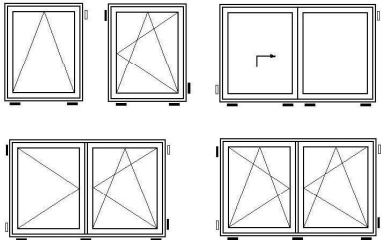


Avstand mellom 2 ramms dør kan ikke være større enn 8 mm.

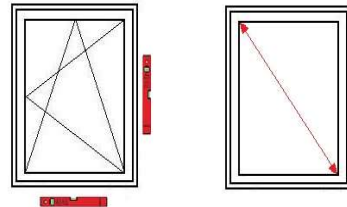


## Illustrasjon til montering av vinduer og dører.

Plassering av kiler under karm.



Kontroller med lodd og vater, sjekk diagonal.

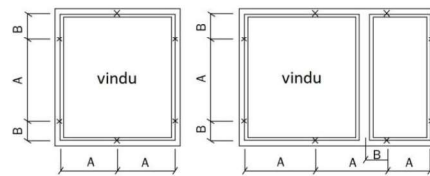


\* Plassering av kiler og monteringsankere er ekstremt viktig for god funksjonalitet av vindu eller dør.

OBS! Ny type monteringsanker.  
For å feste monteringsankere til karm vrid dem 90 grader.

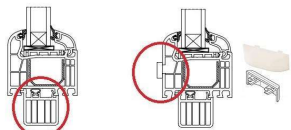


\* plassering av monteringsankere



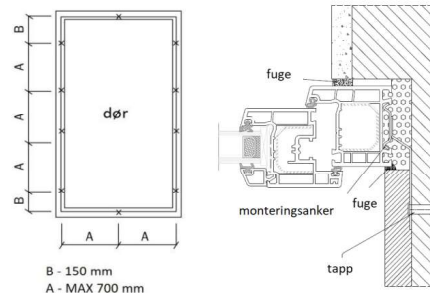
B - 150 mm  
A - MAX 700 mm

B - 150 mm  
A - MAX 700 mm

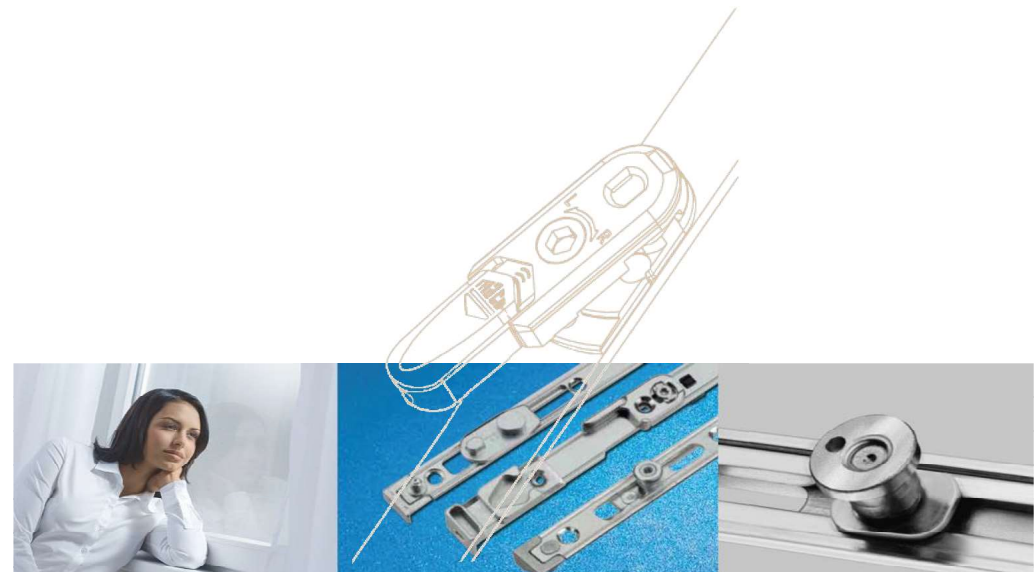


\* husk å skru av transport list under vindu

\* husk at dreneringshull og dreneringskapper skal være nede på utsiden

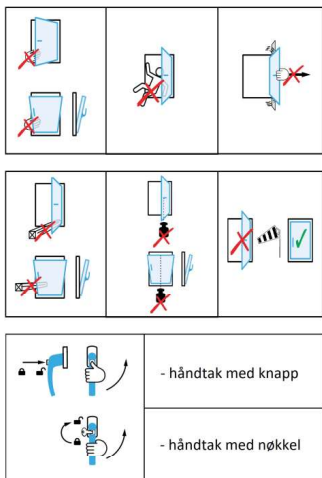


B - 150 mm  
A - MAX 700 mm



Bruks og monteringsanvisning av vinduer og dører i PCV

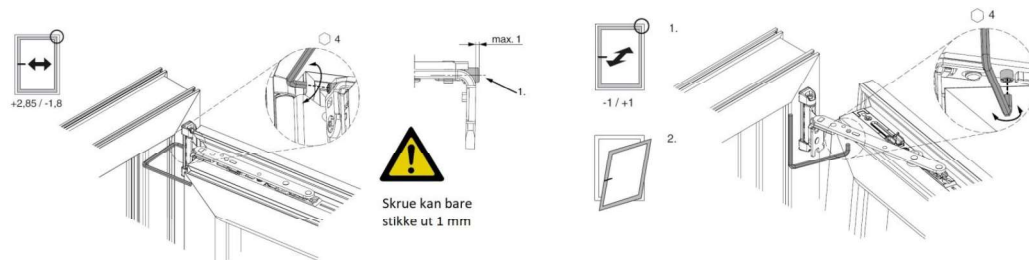
\* OBS for ...



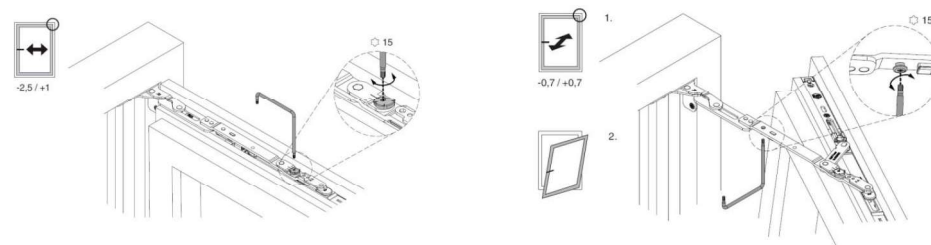
\* bruksanvisning

Håndtak- / rammestilling	Beskrivelse
	- låst stilling
	- rømming / vask stilling
	- micro-ventilasjon stilling
	- ventilasjon stilling

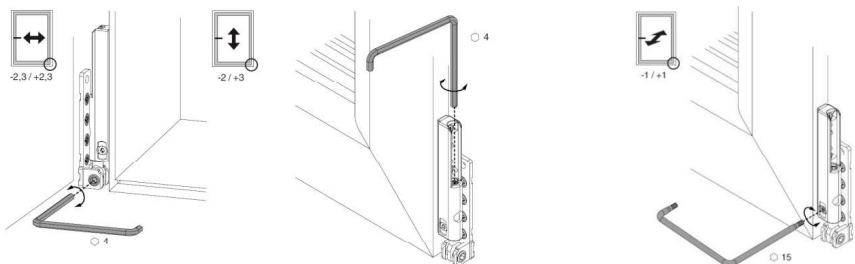
Justering av øvre synlig hengsle med unbrakonøkkel 4 mm.  
mot side / press mot pakning



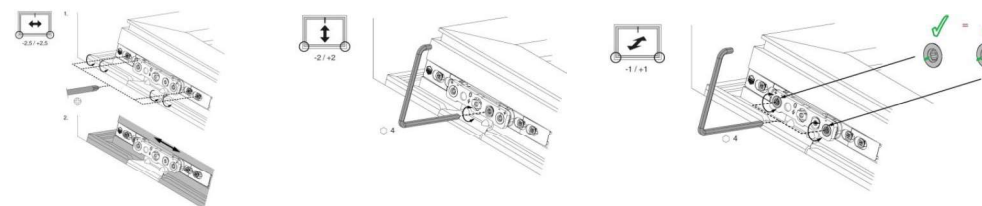
Justering av øvre skjult hengsle med unbrakonøkkel 4 mm og torksnoekkel 15.  
mot side / press mot pakning



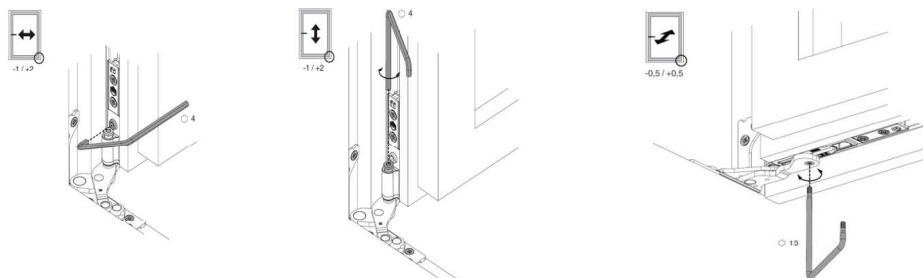
Justering av nedre synlig hengsle med unbrakonøkkel 4 mm og torksnoekkel 15.  
mot side / mot høyde / press mot pakning



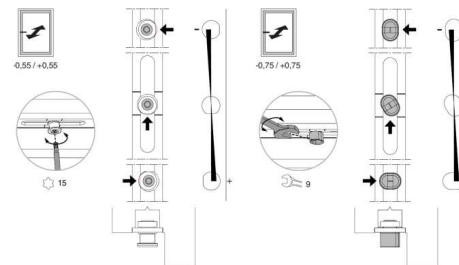
Justering av nedre synlig bunnhengsle med unbrakonøkkel 4 mm.  
mot side / mot høyde / press mot pakning



Justering av nedre skjult hengsle med unbrakonøkkel 4 mm og torksnoekkel 15.  
mot side / mot høyde / press mot pakning



Justering av press mot pakning  
torksnoekkel 15



Punkter som trenger smøring og vedlikehold.

